

រឿង

ដំរីចិត្តបូណ្យ



រឿង ជំរឿនចិត្តបុណ្យ

និពន្ធដោយ អ្នកស្រី ជិន យ៉ាហាន
គូររូបដោយ លោក គឹម សុគន្ធ
រក្សាសិទ្ធិដោយ អង្គការសន្តិសុខស្រីគ្រូចិត្ត(SVA)
បោះពុម្ពឆ្នាំ២០០៩

រឿង ជីវិតក្នុងឫស្សី



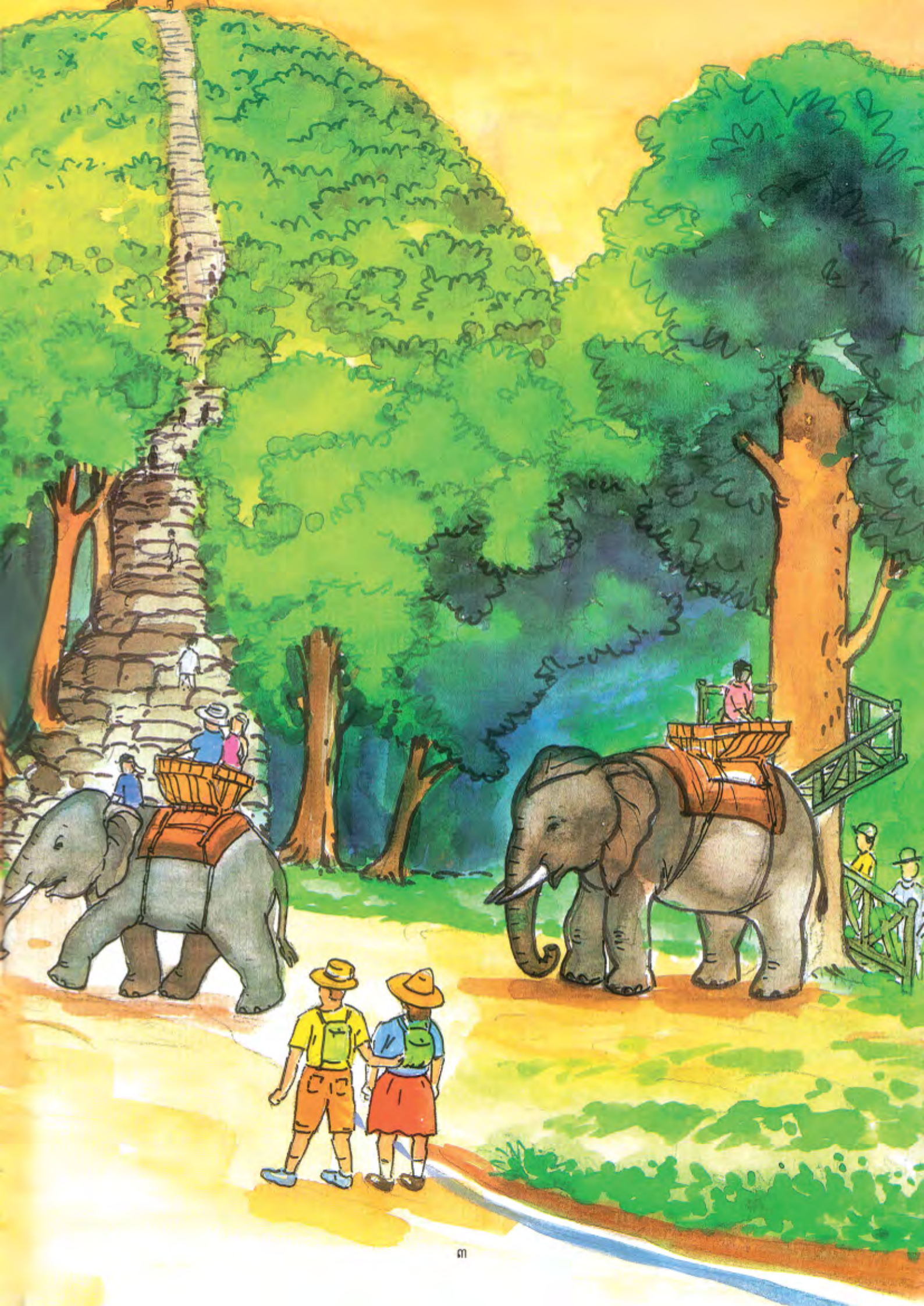
និពន្ធដោយ ជិន យ៉ាហាន

វិចិត្ររូបភាពដោយ គឹម សុគន្ធ

បោះពុម្ពផ្សាយដោយអង្គការសន្តិសុខគ្រូចិត្ត (អែស.វី.អេ)

នៅខេត្តសៀមរាប ភ្នំបាខែងជាទីកន្លែងកំសាន្តមួយរបស់ភ្ញៀវទេសចរ ។
នៅលើភ្នំនេះមានប្រាសាទបុរាណមួយឈ្មោះថា “ប្រាសាទភ្នំបាខែង” ។
ប្រាសាទនេះបានសាងសង់ឡើង ក្នុងរជ្ជកាលព្រះបាទសុរិយាវរ្ម័នទី ២ នា
សតវត្សរ៍ទី១២ ។ ភ្ញៀវទេសចរតែងទៅទស្សនាប្រាសាទភ្នំបាខែង និង
ជិះដំរីឡើងទៅមើលទេសភាពពីលើកំពូលភ្នំ ជាពិសេសមើលព្រះអាទិត្យ
ហៀបអស្ចង្គត ។



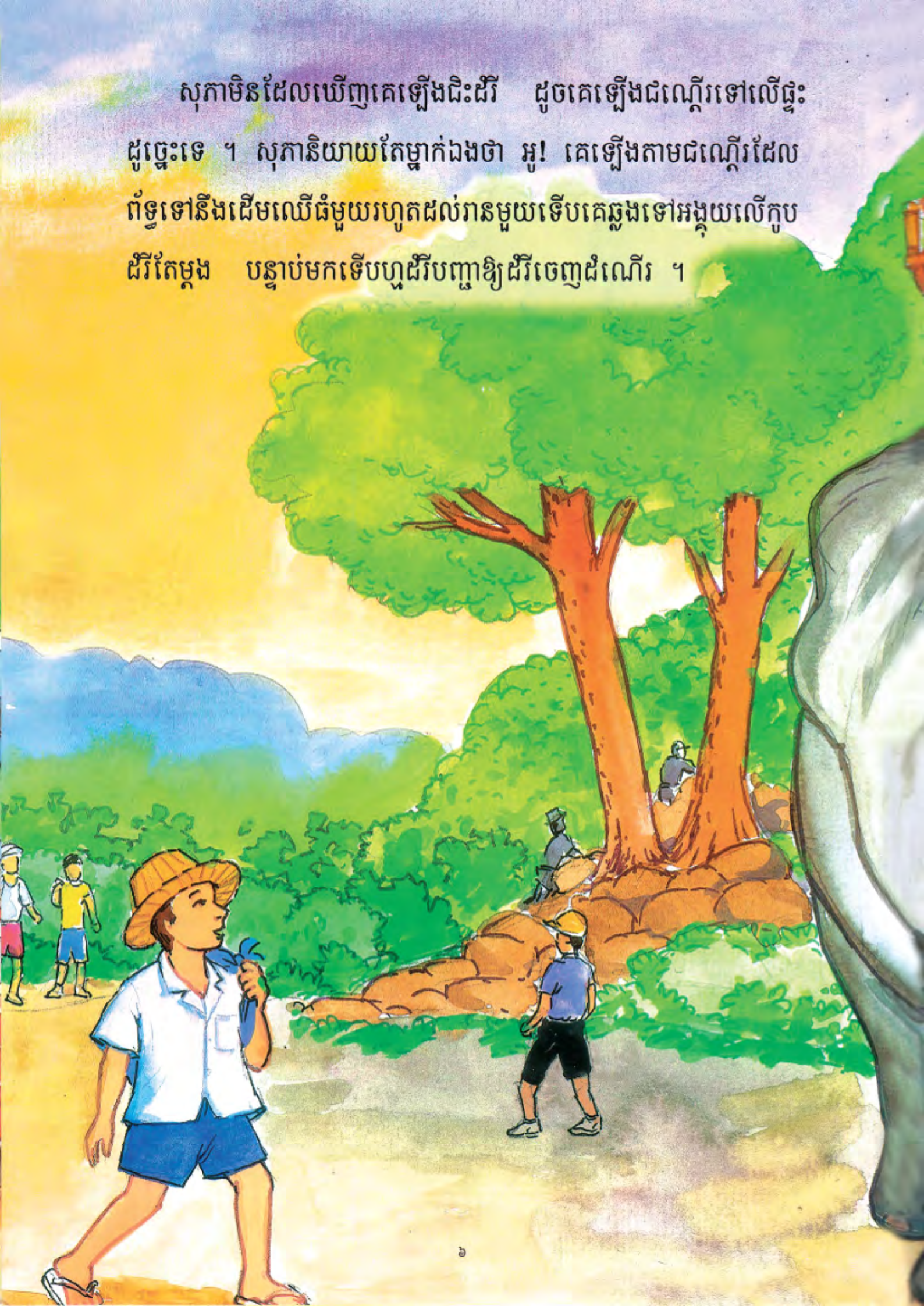


ព្រឹកថ្ងៃអាទិត្យនេះ សុភាបានជិះវ៉ិម៉កម៉ូតូជាមួយអ្នកជិតខាងទៅដល់
ជើងភ្នំបាខែង ។ សុភាពោលតែម្នាក់ឯង “យី! ចម្លែកមែន! មើលចុះ
មានដីវីដឹកមនុស្សឡើងលើភ្នំ! យី! ដីវីមានច្រើនម៉្លេះ? ខ្លះទៅខ្លះមក!” ។
បន្ទាប់មក គេក៏ដើរទៅមើលកន្លែងដែលភ្ញៀវឡើងជិះដីវី និងកន្លែង
លក់សំបុត្រ ។





សុភាមិនដែលឃើញគេឡើងជិះដំរី ដូចគេឡើងជណ្ដើរទៅលើផ្ទះ
ដូច្នោះទេ ។ សុភានិយាយតែម្នាក់ឯងថា អូ! គេឡើងតាមជណ្ដើរដែល
ព័ទ្ធទៅនឹងដើមឈើធំមួយរហូតដល់រានមួយទើបគេឆ្លងទៅអង្គុយលើកូប
ដំរីតែម្ដង បន្ទាប់មកទើបហូដំរីបញ្ជាឱ្យដំរីចេញដំណើរ ។





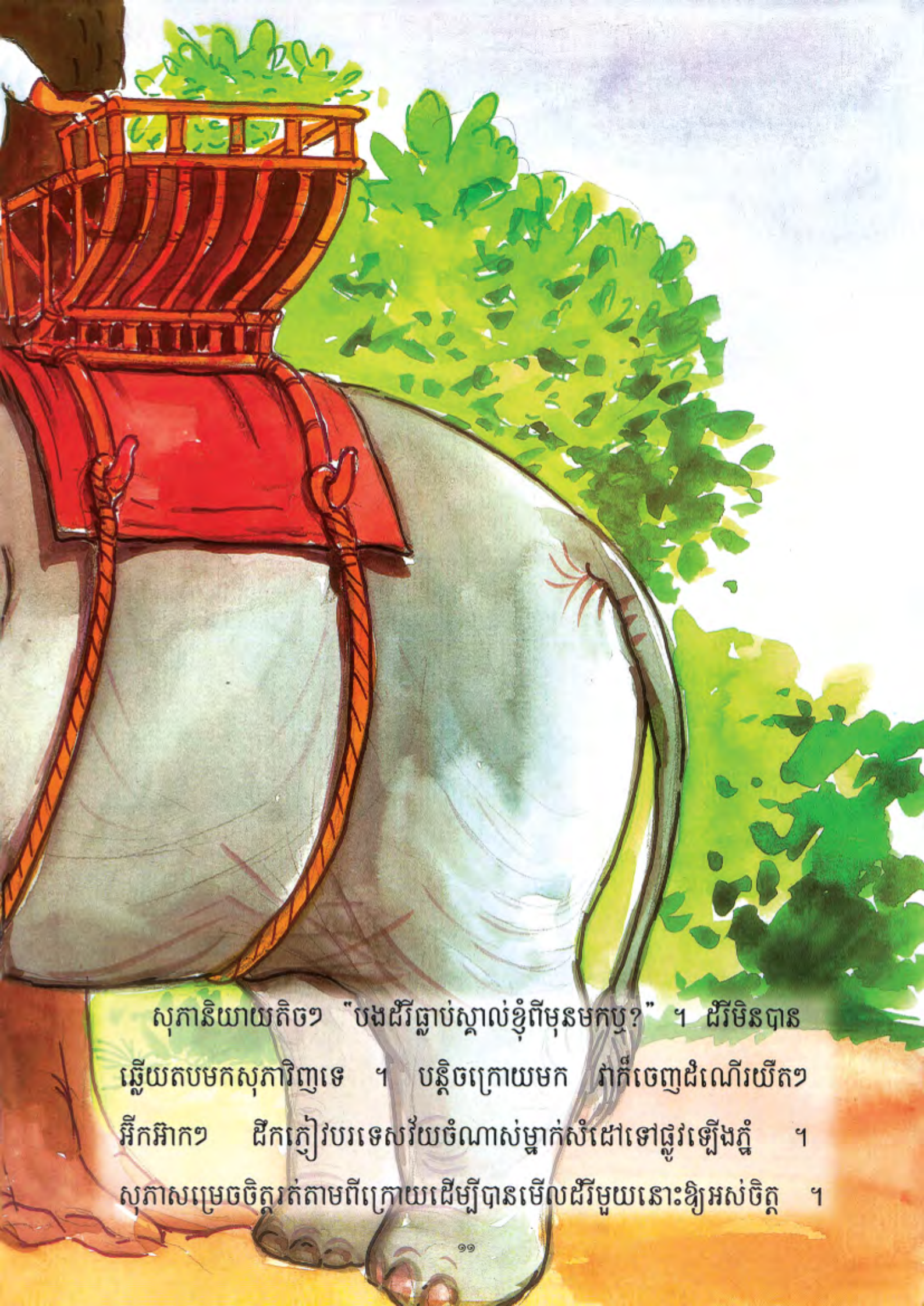


សុភាចង់ជិះដីរណាស់ តែគេគ្មានប្រាក់ដើម្បីទិញសំបុត្រទេ ។ គេមាន
ប្រាក់តែបន្តិចបន្តួចប៉ុណ្ណោះ ដែលលោកគ្រូតាទើបបានផ្តល់ឱ្យដើម្បីធ្វើ
ដំណើរមកមើលប្រាសាទភ្នំបាខែង ។ សុភាគិតថាគេត្រូវសំចៃប្រាក់នេះ
ទុកខ្លះដើម្បីទិញតែមួយកញ្ចប់ ប្រគេនលោកគ្រូតានៅពេលគេត្រឡប់
ទៅកុដីវិញ ។

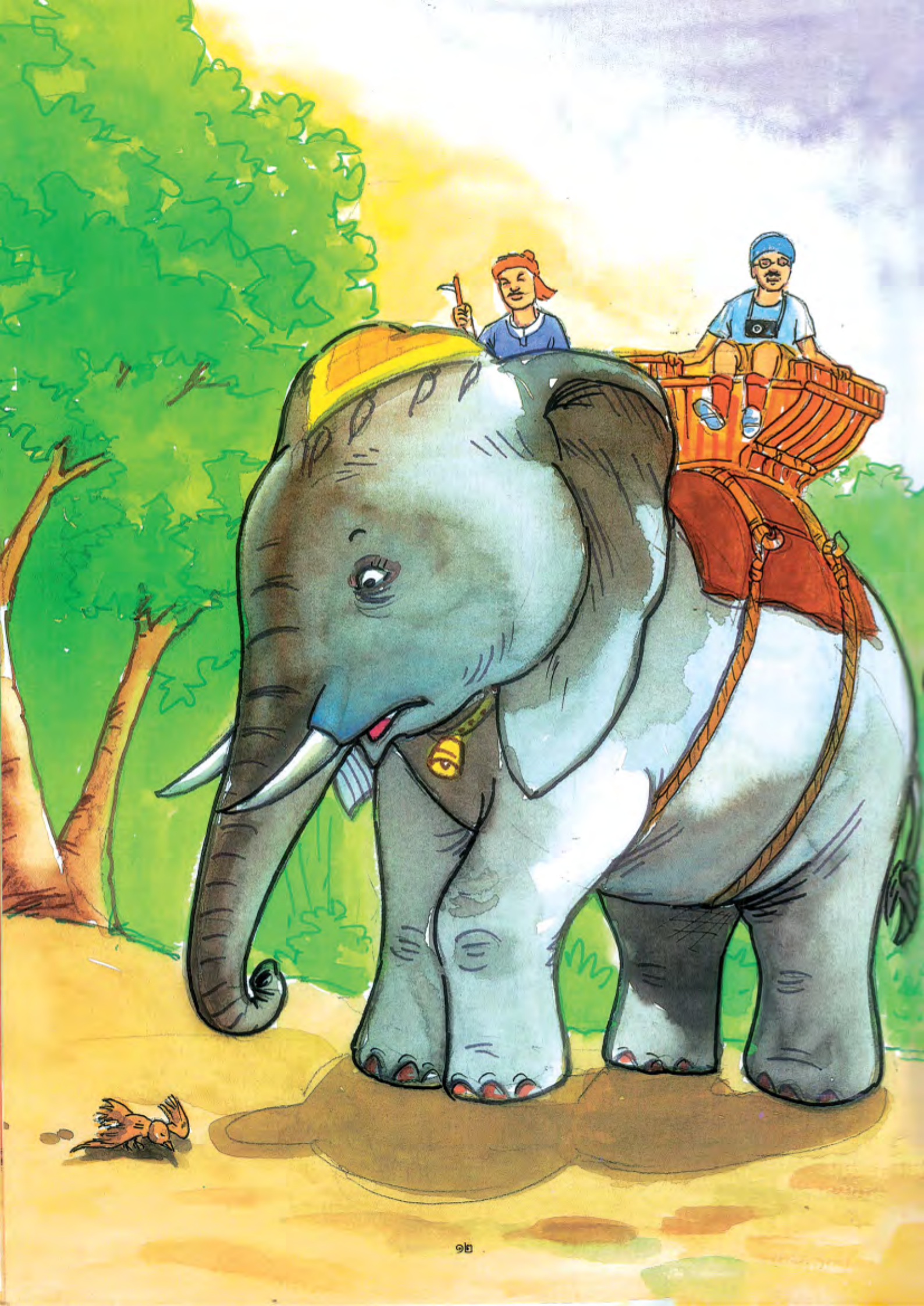


សុភាលយរសម្លឹងមើលដីដែលកំពុងធ្វើដំណើរទៅមកៗ ។ ក្នុងចំណោម
ដីទាំងនោះ មានដីមួយក្បាលនេះទឹកមុខគួរឱ្យស្រឡាញ់ជាងគេ ។ វា
សម្លឹងមកសុភាយ៉ាងយូរ ឯសុភាក៏សម្លឹងមុខដីនោះវិញយ៉ាងយូរដែរ ។

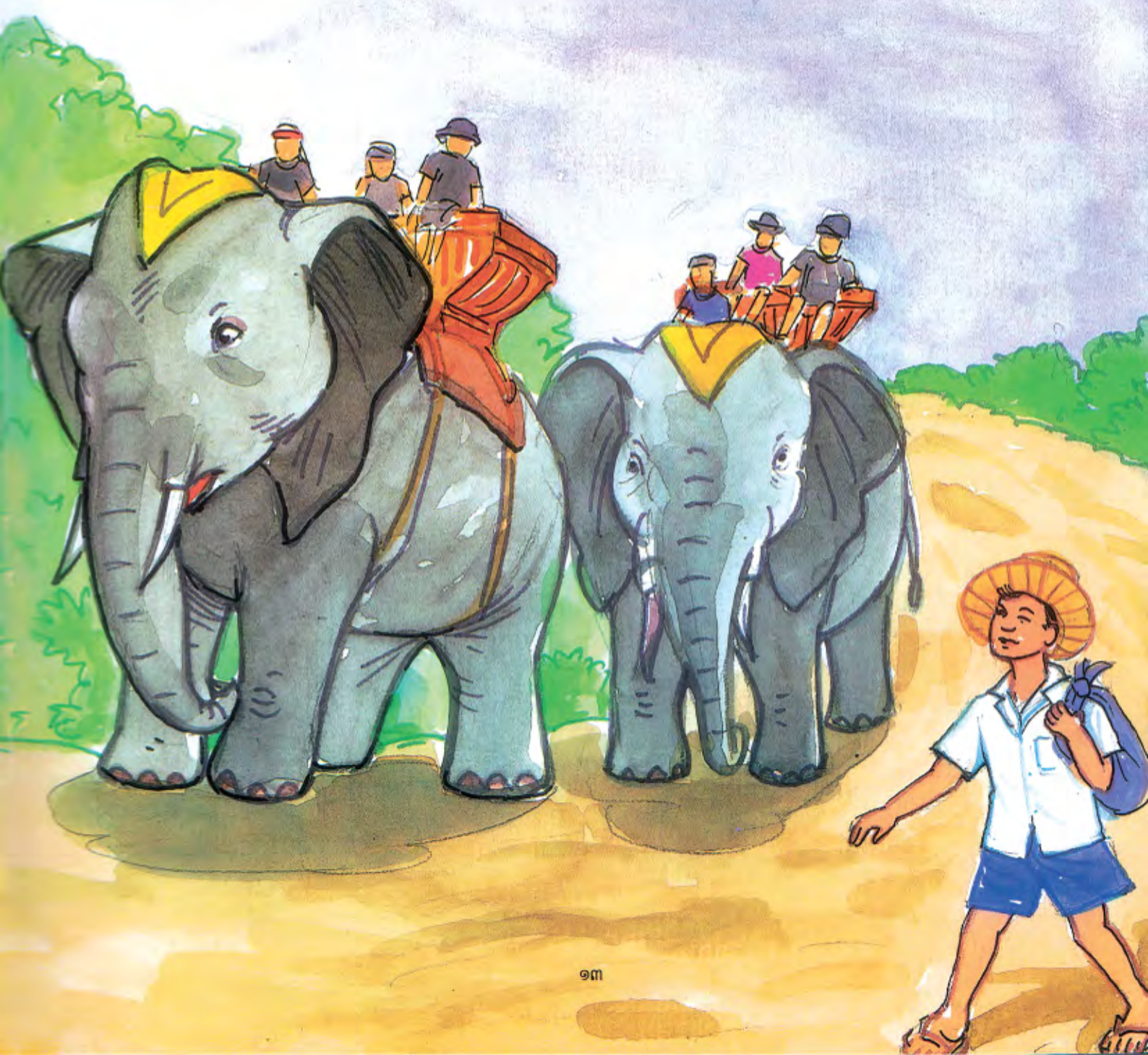


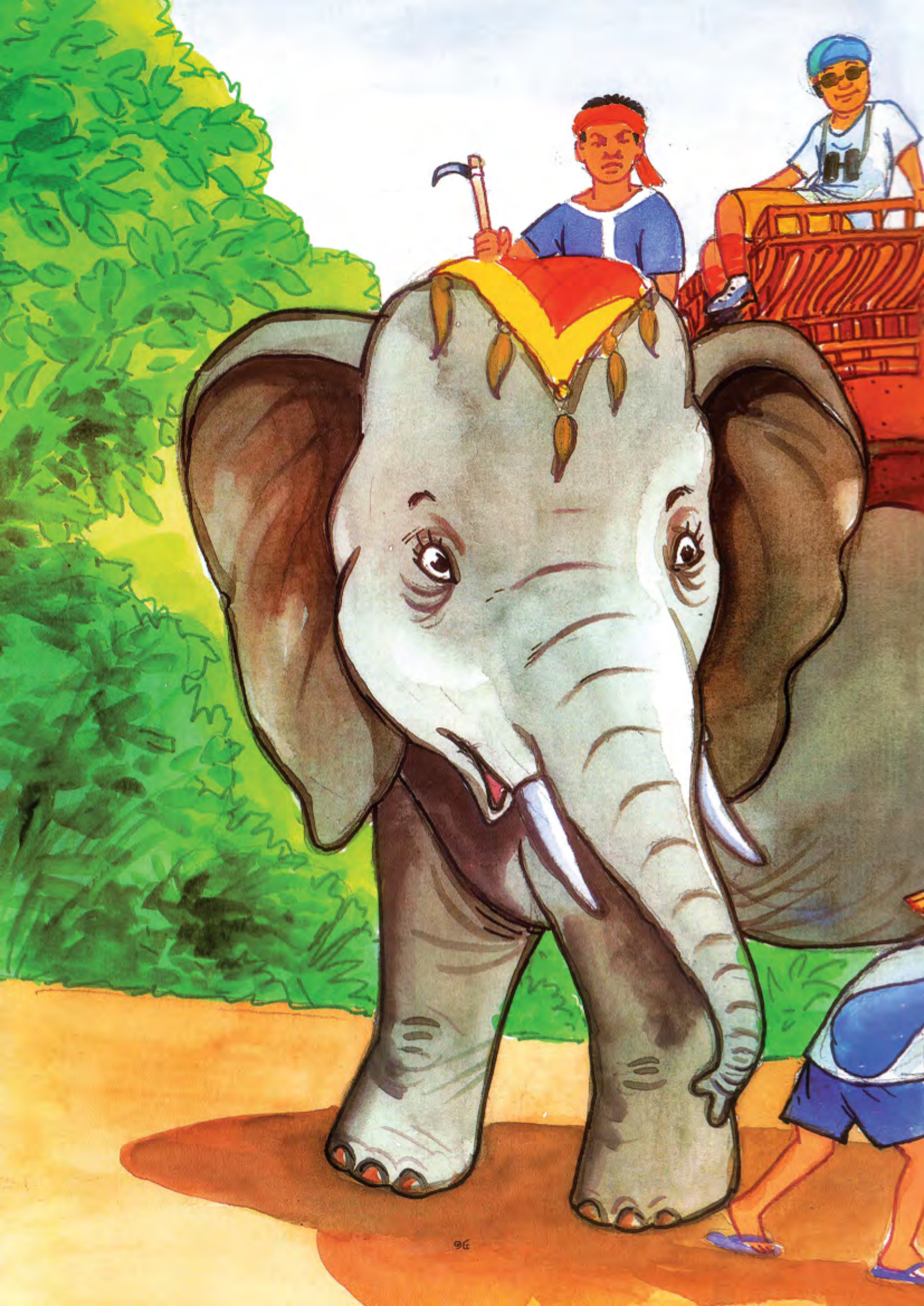


សុភានិយាយតិចៗ “បងដីធ្លាប់ស្គាល់ខ្ញុំពីមុនមកឬ?” ។ ដីរឹមិនបាន
ឆ្លើយតបមកសុភារិញទេ ។ បន្តិចក្រោយមក វាក៏ចេញដំណើរយឺតៗ
អ៊ឹកអ៊ាកៗ ដឹកភ្ញៀវបរទេសវ័យចំណាស់ម្នាក់សំដៅទៅផ្លូវឡើងភ្នំ ។
សុភាសម្រេចចិត្តរត់តាមពីក្រោយដើម្បីបានមើលដីរឹមួយនោះឱ្យអស់ចិត្ត ។

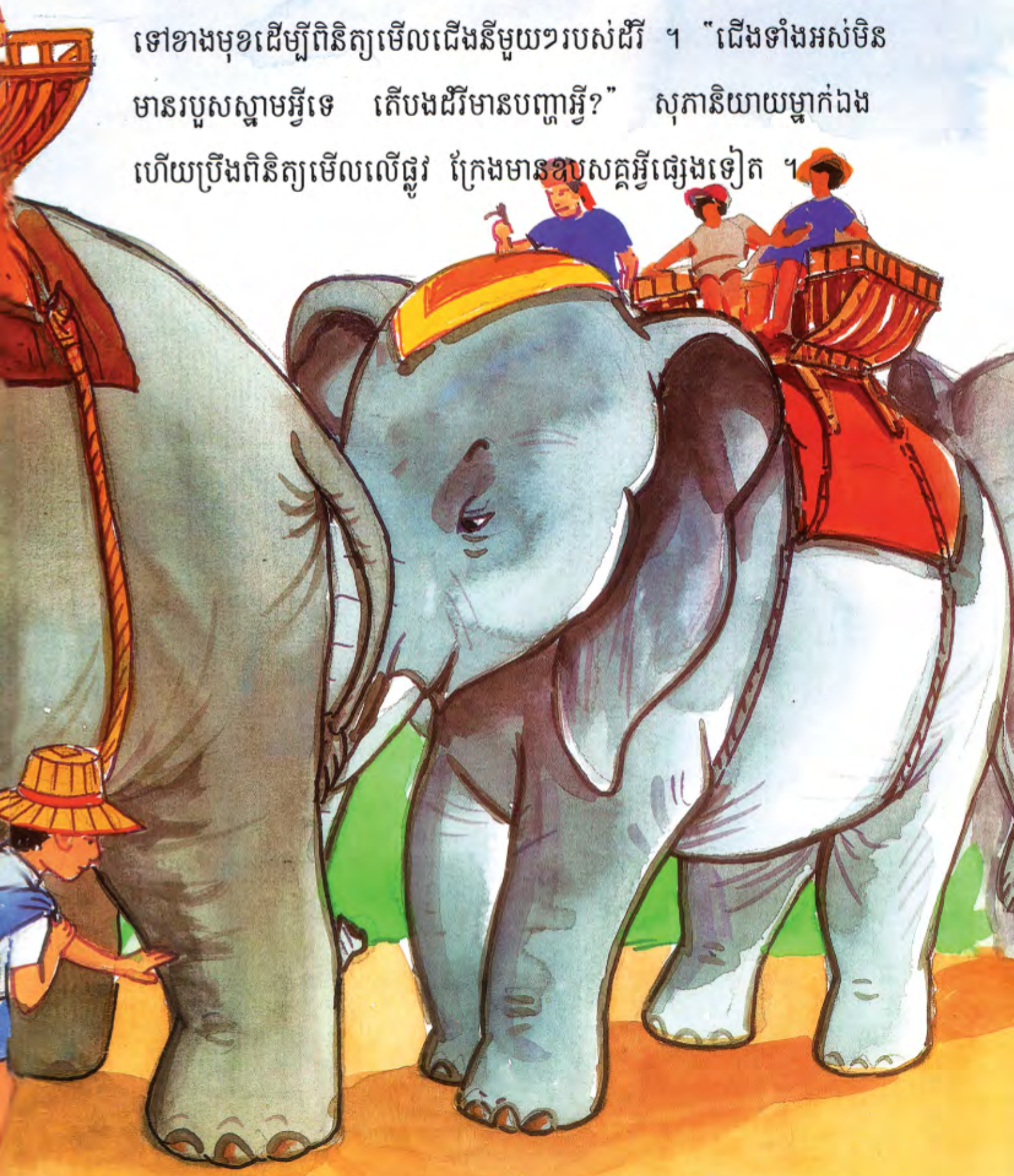


លុះបានទៅដល់ចង្កេះភ្នំ ដីរីនោះឈប់ស្ងៀម ឈរទ្រឹង មិនបោះ
ជំហានទៅមុខឡើយ ។ ហ្នឹងដីគំរាមព្រមទាំងស្រែកថា ទៅមុខទៀតៗ!
មិនទាន់ដល់ទេ! ដីរីនោះនៅឈរទ្រឹងដដែល ឯដីរីផ្សេងទៀតដែលមក
ពីក្រោយក៏ឈប់តាមដីរីនោះ ហាក់ដូចជាមានបញ្ជាអ្នកខាងក្រោយត្រូវ
គោរពតាមអ្នកនៅខាងមុខ ។ មួយស្របក់ក្រោយមក គេឃើញពួកដី
ឈរវេញគ្នាជាជួរយ៉ាងវែងពីទូចង្កេះភ្នំ ។



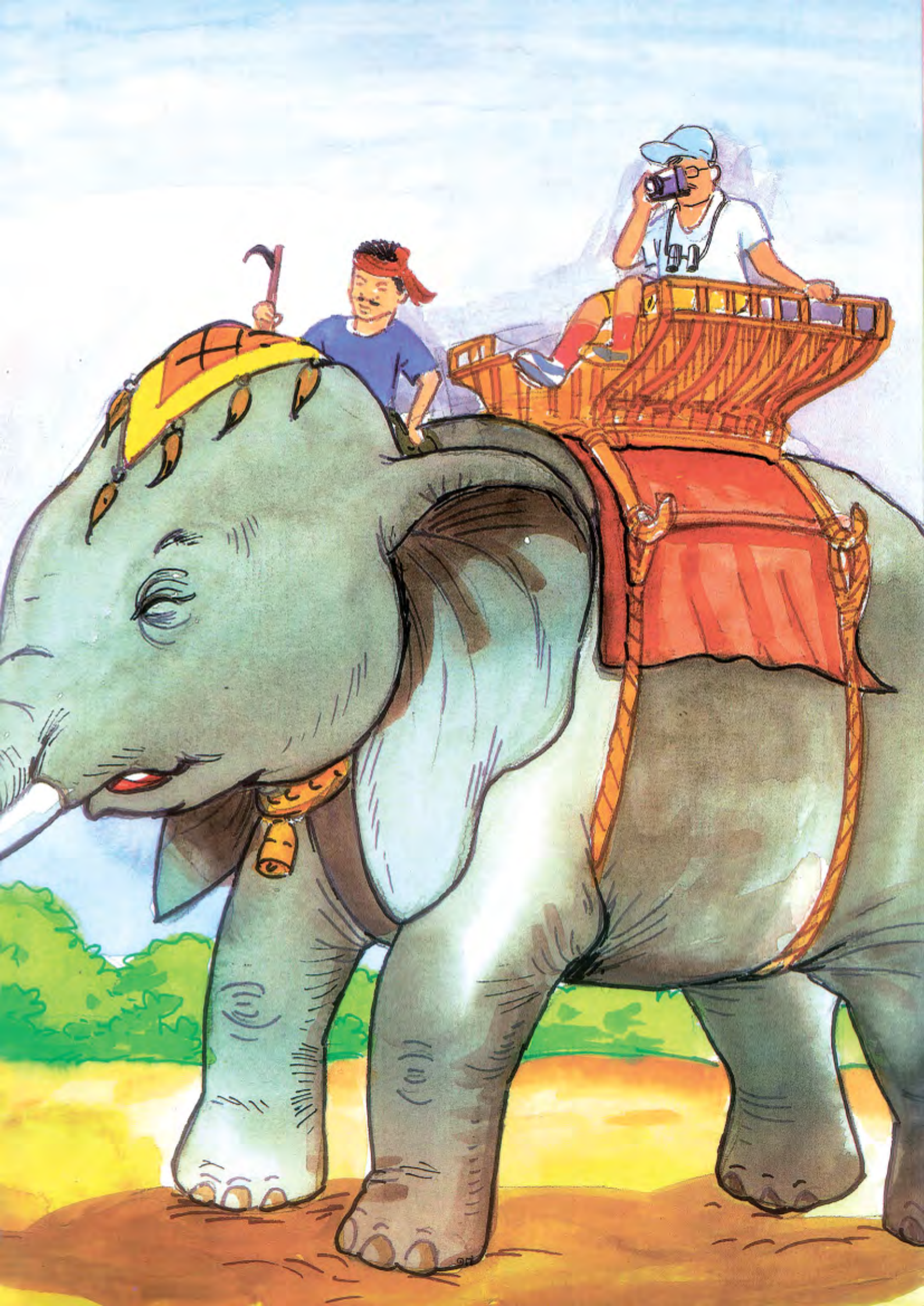


សុភាងឡើងឆ្ងល់យ៉ាងខ្លាំង នៅពេលឃើញដំរីឈរទ្រឹងដូច្នោះ ។ សុភា
គិតស្មានថាដំរីឈឺជើង ។ គិតឃើញដូច្នោះសុភាក៏ដើរចេញពីខាងក្រោយ
ទៅខាងមុខដើម្បីពិនិត្យមើលជើងនីមួយៗរបស់ដំរី ។ “ជើងទាំងអស់មិន
មានរបួសស្នាមអ្វីទេ តើបងដំរីមានបញ្ហាអ្វី?” សុភានិយាយម្នាក់ឯង
ហើយប្រឹងពិនិត្យមើលលើផ្នូរ ក្រែងមានរបួសស្នាមអ្វីផ្សេងទៀត ។



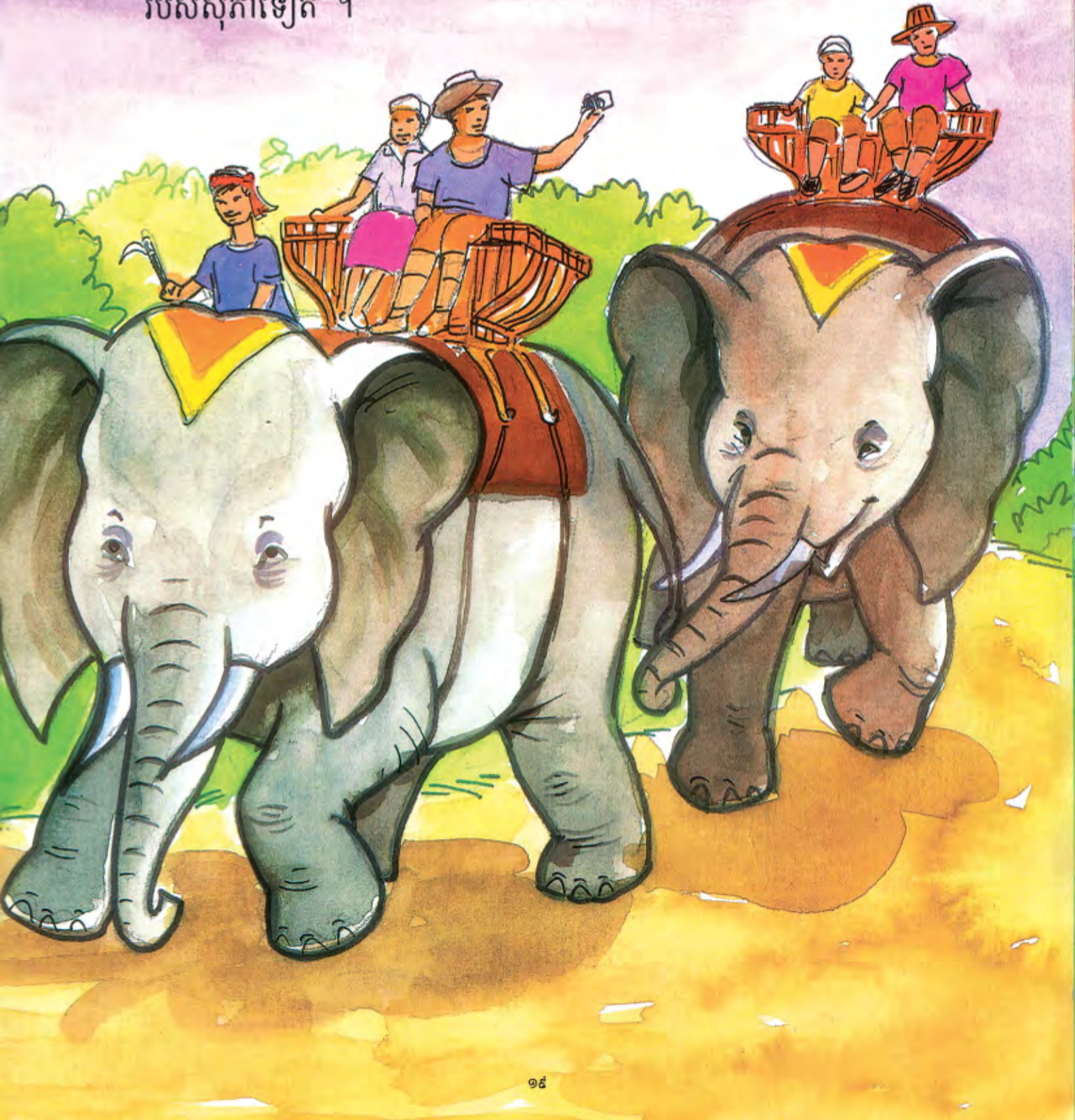
នុ៎ះន៎ី! មេចាបចាស់មួយមានរោម និងស្លាបស្ទើរតែគ្របខ្លួនមិនជិត
កំពុងតែប្រឹងវារឆ្លងផ្លូវខ្វាសៗដោយជើង និងស្លាបទាំងពីរ ។ សុភាមើល
ឃើញដូច្នោះក៏រត់ទៅចាប់ទ្រមេចាបដោយច្នៃមៗនាំយកទៅដល់ត្រើយម្ខាង
ហើយទុកនៅលើសំបុករបស់វា ។ បន្ទាប់មក សុភាក៏រត់មករកដីវិញ ។
ដីវនោះក៏ចាប់បន្តដំណើរទៅមុខ ។ ឯដីវដែលនៅពីក្រោយ ក៏ចេញ
ដំណើរតាមដែរ ។







លុះធ្វើដំណើរជិតដល់ខ្នងភ្នំ សុភាជំពប់ជើងនឹងដុំថ្ម ហើយដួលក្បែរ
ជើងដី ។ ដីរលប់ដក់ហើយឈរទ្រឹងទៀត ។ មួយស្របក់ក្រោយមក
ដីនោះយកប្រមោយត្រកងសុភាមកដាក់លើកូប ។ ភ្ញៀវបរទេសមើល
ឃើញដូច្នោះ ក៏បង្ខិតខ្លួនឱ្យសុភាអង្គុយក្បែរ ហើយជួយមើលជើងរបួស
របស់សុភាទៀត ។



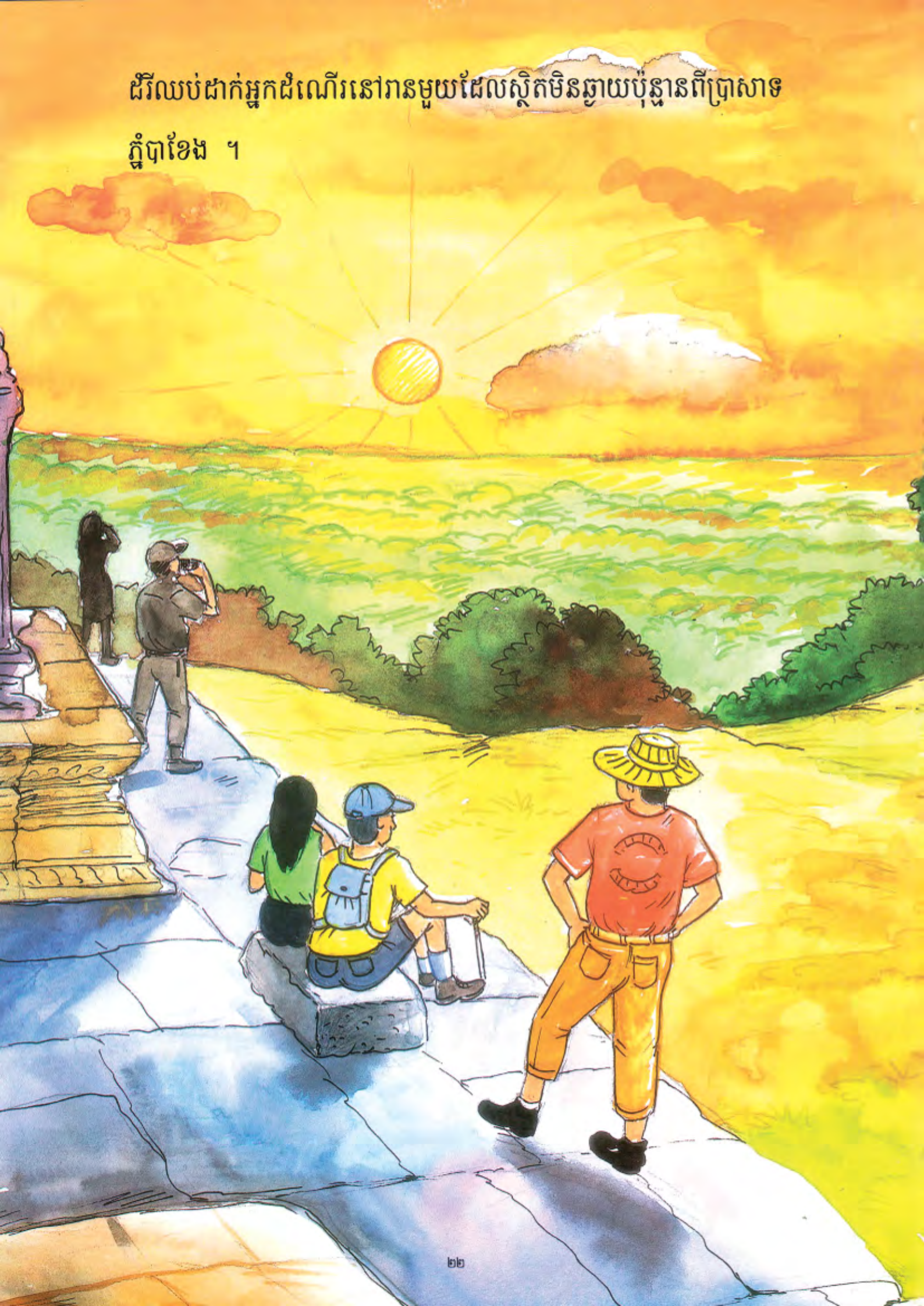


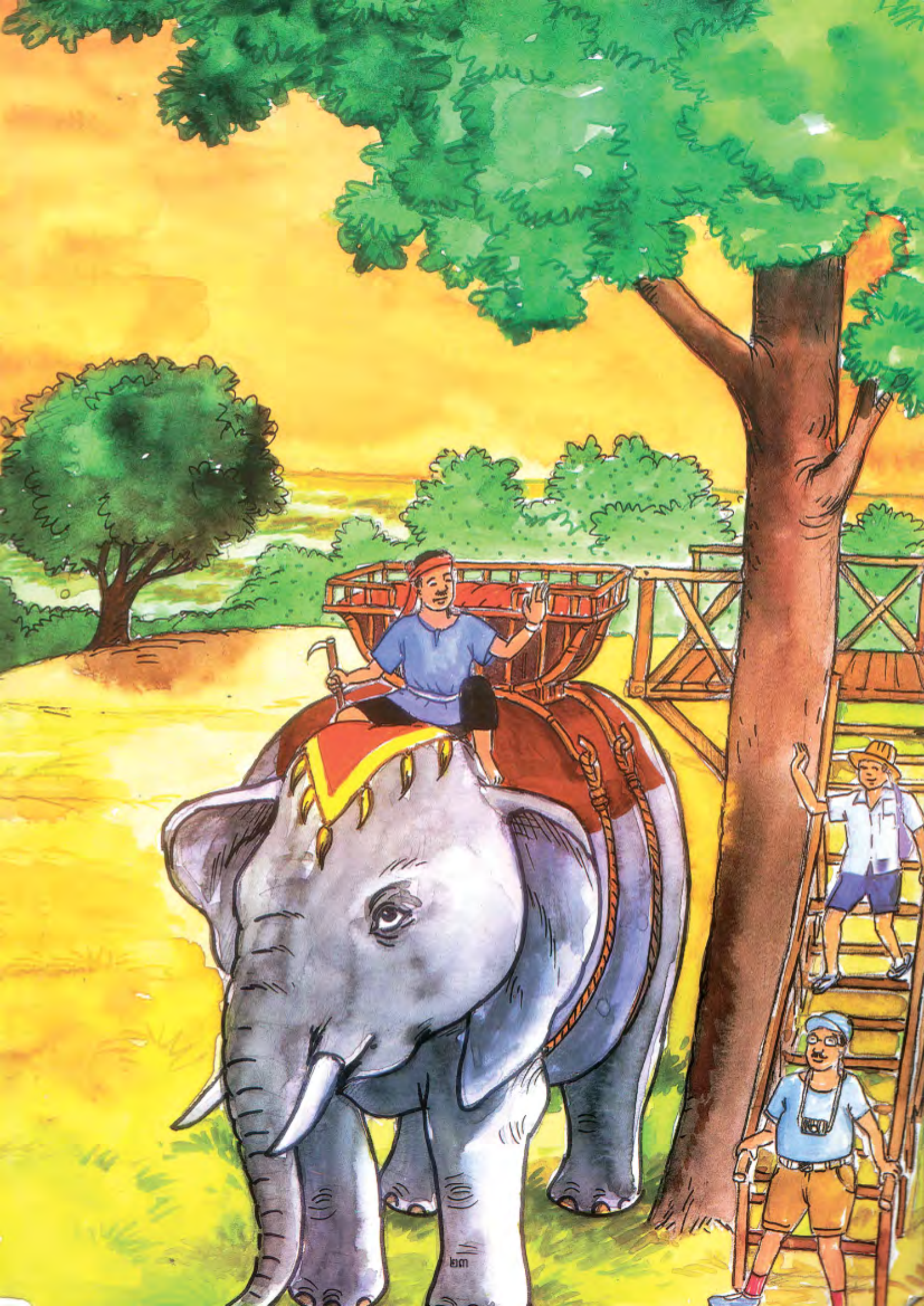
សុភារក្ខេតយីត្រង់ស្នាមរបួសដែលជំពប់នឹងដុំថ្មនៅជើងហើយ ។ គេ
បានអង្គុយលើខ្នងដីប្រឹងទប់ខ្លួនកុំឱ្យយឺតយោកៗ អីកអាកៗតាមដំណើរ
ដី ។ “អីយ៉ា! នៅទីខ្ពស់ដូច្នេះបានឃើញអ្វីៗច្រើនណាស់ នុះន័! ខ្ញុំបាន
មកដល់ប្រាសាទភ្នំបាខែងហើយ!” សុភានិយាយតិចៗ ។



ដីវិលប់ដាក់អ្នកដំណើរនៅរាងមួយដែលស្ថិតមិនឆ្ងាយប៉ុន្មានពីប្រាសាទ

ភ្នំបាខែង ។





បន្ទាប់ពីបានចុះពីខ្នងដំរី សុភាក៏រត់ទៅទិញចេកទុំពីរស្លឹក និងអំពៅមួយ
ដើមមកបញ្ចុកដំរី ។ ដំរីទំពាចេក បន្ទាប់មកទំពាអំពៅមួយៗ ។
នៅពេលនោះសុភានិយាយ "ខ្ញុំសូមថ្លែងអំណរគុណយ៉ាងជ្រាលជ្រៅចំពោះ
បងដំរីដែលបានបង្ហាញចិត្តបុណ្យរបស់បងឱ្យខ្ញុំបានឃើញ ។ ខ្ញុំនឹងនឹក
ដល់បងដំរីជារៀងរហូត " ។

— ចប់ —





NC 961713



អង្គការសន្តិស្ត័រកម្ពុជា
Shanti Volunteer Association

